

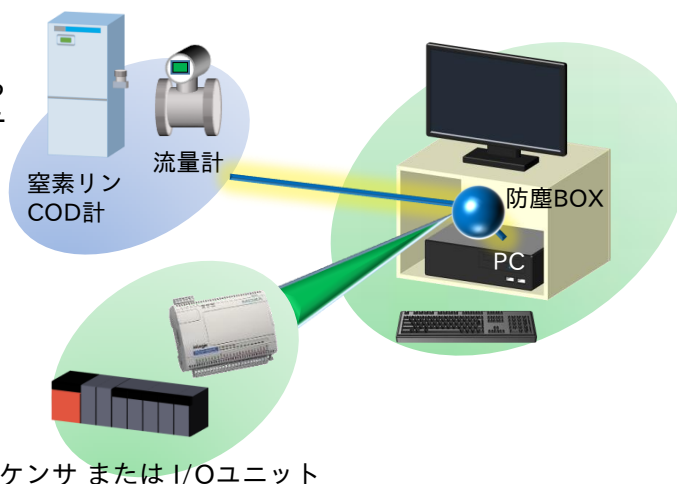
窒素リンCOD計データ収集システム NSD0032

窒素リンCOD計と流量計、ソフトウェアから構成される窒素リンCOD計データ収集システムです。

窒素リンCOD計と流量計で計測された水質データの表示及び出力を行います。

時報、日報、月報データの出力を行います。

帳票の作成を行います。

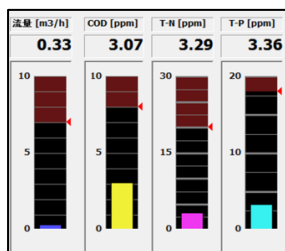


過去／現在の状況を「見える化」

- 水質データをデジタルとグラフで表示します。
- 水質データ及び窒素リンCOD計の状態を視覚的に表現します。
- 最新の水質データは棒グラフ、時系列データは折線グラフで表示します。
- システムの状態異常を表示します。
- 異常が発生すると警告音で通知します。

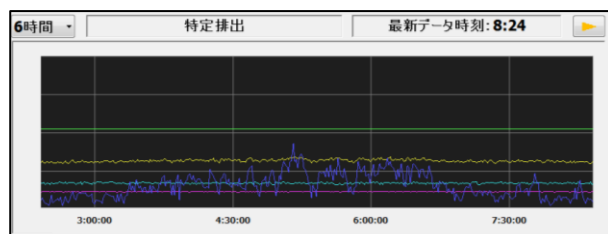
最新データの表示

最新の水質データと異常値との比較が直感的に行える棒グラフで表示します。



時系列データの表示

水質データを時系列で確認できる折線グラフで表示します。



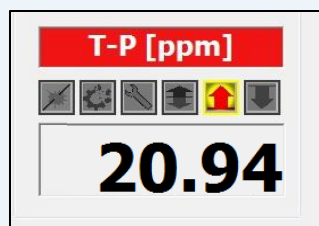
状態異常の表示

窒素リンCOD計と流量計の状態を画像で表示します。

平常時

流量 [m ³ /h]	COD [ppm]	T-N [ppm]	T-P [ppm]
20.94	1.26	0.40	0.008

異常時



- 電源断
- 故障
- 保守中
- 計測異常
- 上限値オーバー
- 下限値オーバー

● 帳票を自動で作成

- 自治体に提出用の月報を自動で作成します。
- 自動化により書類作成の手間を省き、水質データの写し間違いを防止します。

水質測定記録表												
測定年月日 及び時刻	測定場所		特定施設の使用状況	採水者	分析者	測定項目					備考	
	名称	排水量 (m ³ /日)				BOD	COD	SS	T-N	T-P		大腸菌 数
平成27年??月 1日												

様式第9 (第9の2関係) 汚濁負荷量測定記録表 (総合)												
測定年月日	測定者	場所	時刻	計測		汚濁負荷量 (kg/日)	備考					
				汚染状態 (mg/l)	排水量 (m ³ /日)							
平成27年??月												
1日							*稼働日数 日					
2日												
3日												
4日												
5日							測定日数 日					
6日												
7日												
8日												
9日												
10日												
11日												

帳票例

● ご要望に合わせたカスタマイズ

- 窒素リンCOD計とパソコンとの接続は、I/Oユニット経由による接続、またはシーケンサを経由した接続に対応しています。
- その他、データベースを利用した水質データの管理など、ユーザー様のご要望やシステムの規模に合わせたカスタマイズを行うことができます。

● 窒素リンCOD計データ収集システム仕様

データ取得部仕様			
ハードウェア	シーケンサ方式	A/D変換ユニット方式	
デジタル入力	8点 (DC24V・共通コモン)	6点 (DC24V・共通コモン)	
アナログ入力	4ch (DC-10~10V、DC0~20mA)	4ch (DC-10~10V、DC0~20mA)	
計測データ バックアップ	毎分データ	2時間分	—
	毎時データ	3日分	—
	状態変化履歴	過去100件分	—
無停電電源装置仕様			
給電方式	ラインインタラクティブ方式		
入力電圧	AC100V		
負荷容量	600W以下	400W以下	
バックアップ時間	最大5分	最大10分	
PC仕様			
OS	Windows7 Professional Service Pack 1		
メモリ	4GB		
ストレージ	HDD 500GB		
DBソフト	Microsoft SQL Server Express Edition		
表計算ソフト	Microsoft Excel		

- シーケンサ方式であれば、シーケンサのデータバッファにPCが起動していない間のデータを保持できます。

株式会社 日進機械

URL: <http://www.nissin-kikai.co.jp/>

□本社
〒761-8084
香川県高松市一宮町744-1
TEL: 087-864-7423
FAX: 087-864-7757

□徳島支店
TEL: 088-678-3304
□松山支店
TEL: 089-971-3633
□岡山営業所
TEL: 086-244-3586

□川之江営業所
TEL: 0896-56-5215
□新居浜営業所
TEL: 0897-65-3821
□倉敷出張所
TEL: 086-441-7021